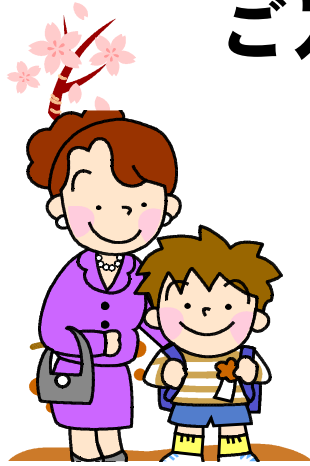


わかすぎ学園
菅谷小学校
第1学年
学年日より

なかよし

2016年
4月7日
NO. 1

ご入学おめでとうございます



大きな夢に胸をふくらませ、目を輝かせた62名の子どもたちが、今日から菅谷小学校に仲間入りし、学校生活のスタートを切りました。きっと家でランドセルを背中に背負ったりしながら、この日を心待ちにしていたことと思います。教職員並びに在校生一同、心より歓迎いたします。

希望に満ちあふれたピカピカの1年生、これからの日々の集団生活を通して、さらにたくましく成長してほしいと願っています。また、子どもたちの成長をより確かなものとするために、家庭と学校が連携し合い、一体となって子どもたちを支えていきます。

私たち担任は、子どもたちが毎日生き生きとした学校生活を送ることができるよう、力を合わせ、一日一日を大切に努力していきたいと考えております。

保護者の皆様の温かいご支援とご協力をよろしくお願いいたします。

自己紹介

はじめまして 担任です。どうぞよろしく お願いいたします。

1組

すけがわ ひでこ
助川 英子

子どもたちの笑顔
とがんばりがあふれる
毎日になるように
応援していきます。

2組

さわはた みすず
沢畑 美鈴

子どもたちと元気に
楽しく生活できる
よう、支援していき
ます。

今月の予定

- | | |
|-----------------------------------|--------------------------------|
| 7日(木) 入学式 | 20日(水) 午前中授業
(給食あり13:00頃下校) |
| 11日(月) 通学班会議 | 21日(木) 尿検査一次 |
| 12日(火) 1年生を迎える会 | 家庭訪問(14時頃下校) |
| 14日(木) 身体測定 | 22日(金) 家庭訪問(14時頃下校) |
| 15日(金) 1年生給食開始
(13:30頃下校) | 25日(月) 家庭訪問(14時頃下校) |
| 避難訓練 | 26日(火) 家庭訪問(14時頃下校) |
| 清潔検査 | 27日(水) 家庭訪問(14時頃下校) |
| 16日(土) 授業公開、学級懇談、
PTA総会(10時下校) | 28日(木) 家庭訪問(14時頃下校) |
| 18日(月) 振替休業日 | 29日(金) 昭和の日 |
| 19日(火) (13:30頃下校) | ※5/13(金) 遠足(大洗水族館) |
| | 5/26(木) 1年親子活動 |

学習の予定

日	学習予定	持ち物	提出物	備考
8日(金)	①学活 ・元気にあいさつ、返事 ②国語・学活 ・整理のしかた ③学活 下校班編成	・筆入れ ・下敷き ・自由帳 ・連絡帳と連絡袋 ・国語の教科書とノート	 ・黄色の帽子	・下校班シールを付けておく 下校 11:40
11日(月)	①国語 ・大きな声で発表 ②通学班会議 ③生活 自分の顔をかこう	・国語の教科書とノート ・クレヨン ・紅白帽子	・ぞうきん2枚 (1枚に記名) ・洗濯ばさみ	下校 11:40
12日(火)	①体育 ・きがえのしかた ②音楽 ・たのしくうたおう ③算数 ・なかまあつめ	・体操服 ・紅白帽子 ・音楽の教科書 ・算数の教科書		下校 11:40

お知らせ

- 学用品などの持ち物は、ランドセルに入れて登校します。
- 筆箱、下敷き、自由帳、連絡帳(連絡袋に入れて)、ハンカチ、ティッシュは、毎日持たせてください。
- 8日は、上靴の持ち帰りはしません。

