

# 10 げんき

2016年

9月30日(金)  
(NO.6)

## 実りの秋です

先日の運動会には、たくさんの方々にご来校いただき、ありがとうございました。保護者の皆様の温かい声援を受けて、子どもたちは一生懸命競技をすることができました。残暑の厳しい中でしたが、がんばって練習に励み、当日は練習の成果を十分発揮することができました。

10月は秋本番。何をするにも良い季節です。学習や運動に一生懸命取り組み、実りの秋にしていきたいと考えております。算数では、いよいよかけ算の学習が始まります。新しい漢字もどんどん学習します。生活科では町たんけんに出かけます。担任一同精一杯支援してまいります。保護者の皆様のご協力・ご支援のほど、今月もよろしく申し上げます。



### 10月の生活目標

- きまりを守って生活しよう
  - ・ 休み時間に学習の準備を整えよう。
  - ・ 廊下や階段は右側を一列で静かに歩こう

### 保健目標

- 目を大切にしよう

## 10月の予定

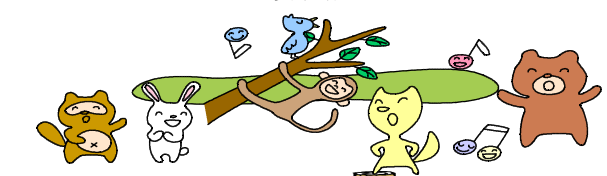
- 3日(月) 集団下校
- 5日(水) 視力検査
- 7日(金) 避難訓練(原子力対応)
- 10日(月) 体育の日
- 12日(水) 清潔検査
- 13日(木) 研究推進校訪問 下校 14:45
- 18日(火) 町たんけん(19日予備日)
- 20日(木) 漢字力・計算力テスト
- 21日(金) 陸上記録会壮行会  
就学時健康診断 下校 12:20
- 25日(火) 創立記念日
- 26日(水) 二者面談 11/11(金)まで  
(担任と児童)
- 27日(月) 市陸上記録会  
持久走大会練習開始  
(11月14日まで)
- 28日(金) 那珂市文化祭 10/30まで  
(於らぼーる)

- ### 11月の主な行事
- 8日(火) 校内持久走大会
  - 12日(土) 那珂市小中一貫教育の日  
PTA バザー・交流会
  - 13日(日) 県民の日
  - 14日(月) 振替休業日
  - 28日(月) 通学班会議

- ### 漢字力テスト
- ☆漢字ドリル 11~27
- ### 計算力テスト
- ☆計算ドリル 7~12, 18, 19
  - ※ テスト範囲を2回終わらせましょう。

## 10 学習予定

- |             |   |           |                    |
|-------------|---|-----------|--------------------|
| <b>国語</b>   | どうぶつ園のじゅうい<br>お手紙                           | <b>図工</b> | お話の絵               |
| <b>算数</b>   | 三角形と四角形<br>かけ算                              | <b>体育</b> | 体づくり運動 器械運動<br>持久走 |
| <b>生活音楽</b> | 町大すき(まちたんけん)<br>いるかはざんぶらこ<br>山のポルカ<br>リズム遊び |           |                    |



## お知らせとお願い

### ☆「かけ算九九」の学習について

いよいよかけ算の学習が始まります。かけ算九九の暗記には、繰り返しの練習が大切です。2年生のうちに確実に覚えることができるよう、ぜひ、ご家庭でも繰り返し聞いて、励ましてください。ご協力をよろしくお願いいたします。

### ☆二者面談について

・ 学校生活(学習面・生活面)での悩みや不安を早期に解消するため、担任と児童による二者面談を以下の計画で実施します。  
・ 10/26(水)~11/11(金)の中休み・昼休み・放課後・一人10分程度

### ☆国語・算数ノートについて

・ ノートを新しくするときには、次のようなマス目のノートを用意してください。  
こくご~縦15マス×横10マス 算数~縦17マス×横12マス

### ☆「学習の手引き」について

・ 「9月の反省」「10月のめあて」の記入を確かめていただき、押印して持たせてください。

### ☆今月の集金

かけ算九九カード	230円
わかでへんしん(図工教材)	190円
合計420円	

10/7(金)までにおつりのないようお願いいたします。